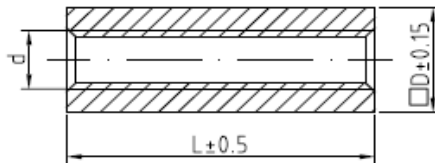


Kapasitet av skjøtehylse Pretec B2000-8



Forutsetninger:

Hylser av kvalitet $f_y=450$ MPa, $f_{sd1}=450/\gamma_{M1}=409$ MPa $\gamma_{M1} = 1,1$

$N_{sda} = A_a \times f_{sd1}$ og $V_{sda} = N_{sda}/\sqrt{3}$

For bolter generelt: $f_{sd2}=0,9 \times f_u/\gamma_{M2}$

Bolter av kvalitet K4.8 $f_{sd2}=0,9 \times 400/\gamma_{M2}=288$ MPa $\gamma_{M2} = 1,25$

Bolter av kvalitet K5.8 $f_{sd2}=0,9 \times 500/\gamma_{M2}=360$ MPa $\gamma_{M2} = 1,25$

Bolter av kvalitet K8.8 $f_{sd2}=0,9 \times 800/\gamma_{M2}=576$ MPa $\gamma_{M2} = 1,25$

$N_{sdb} = A_b \times f_{sd2}$ og $V_{sdb} = 0,6 \times f_u \times A_b/\gamma_{M2} = 2/3 \times N_{sdb}$

A_a = Spenningsareal av hylse A_b = Spenningsareal av bolt

		M10	M12	M16	M20	M24	M27	M30	M33	M36
d (mm)		10	12	16	20	24	27	30	33	36
D (mm)		18	18	22	30	32	40	45	50	55
L (mm)		50	50	60	70	80	90	100	115	115
A_a (mm ²)		251	219	295	605	600	1059	1359	1690	2063
A_b (mm ²)		58	84	157	245	352	459	561	694	817
Strekk	N_{sda}	103	90	121	248	245	433	556	691	844
Avskjæring	V_{sda}	59	52	70	143	142	250	321	399	487
Bolt K4.8	N_{sdb}	17	24	45	71	102	132	161	200	235
	V_{sdb}	11	16	30	47	68	88	108	133	157
Bolt K5.8	N_{sdb}	21	30	56	88	127	165	202	250	294
	V_{sdb}	14	20	38	59	85	110	135	166	196
Bolt K8.8	N_{sdb}	33	49	90	141	203	265	323	399	470
	V_{sdb}	22	32	60	94	135	176	215	266	314

Ref. tegn.PTC-005-B2000-8

Dokumentet presenteres uten ansvar for ev. feil